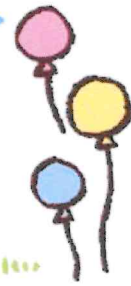




令和7年度

園児募集要項

〈認定区分 1号認定用〉



1号認定願書配布期間

日 時：令和6年10月1日(火)～(土日祝日を除く)
10:00～17:00

場 所：荒井マーヤこども園 事務所

配布物：入園願書 他

1号認定向け施設見学説明会

日 時：随時

申込み先：荒井マーヤこども園 TEL 022-354-0654

内 容：施設見学、入園のご案内

1号認定願書受付

入園を希望されるお子様と一緒に保護者の方が願書等をご提出下さい。

日 時：11月1日(金) 10:00～10:15

受付定員：先着順(定員に達し次第受付終了)

審 査：受付後面接

合否発表：翌日までに合否をお伝えします。(電話連絡)

1号認定対象児、募集人数

保育期間	3年保育	2年保育	1年保育
対象年齢 (生年月日)	令和3年 4月2日～ 令和4年 4月1日	令和2年 4月2日～ 令和3年 4月1日	平成31年 4月2日～ 令和2年 4月1日
募集定員	若干名	若干名	若干名

1号認定開園時間と 施設利用料金等について

教育時間 9:00～13:00

- ・特定負担金 給食材料費：月 6,500円
諸経費：月 500円
災害共済給付加入金：年 240円

- ・預かり保育 7:30～ 9:00 150円
13:00～18:00 1時間につき100円



社会福祉法人 仙慈会 荒井マーヤこども園

〒984-0032 仙台市若林区荒井字沓形85-1

TEL 022-354-0654 FAX 022-354-0848

ホームページ <https://www.arai-maya.com/>